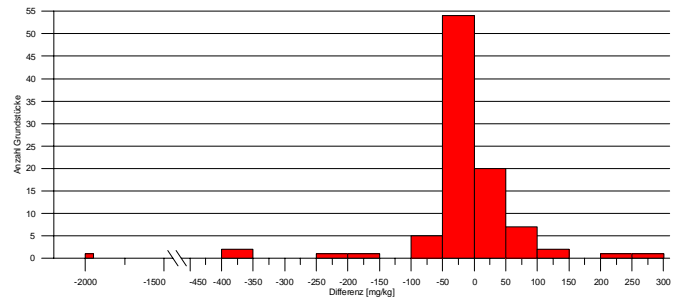


# Braunschweig

## Schwermetallbelastung in einem Wohngebiet

### Projektbeschreibung:

Im Umfeld eines ehemaligen Industriebetriebes liegt eine flächige Belastung des Bodens durch Schwermetalle vor. Auf rund 140 Grundstücken, die überwiegend durch Einfamilienhäuser genutzt werden, waren die Gehalte an Schwermetallen zu ermitteln. Die erhobenen Daten wurden statistisch ausgewertet.



### Leistungsumfang:

- Organisation des Zugangs und der Beprobung
- Abstimmung mit mehr als 100 Grundstücksbesitzern
- Tiefenorientierte Oberbodenbeprobung bis 0,6 m gemäß BBodSchV
- Zusammenstellung und Analyse von grundstücksbezogenen Mischproben
- Ergebnisdarstellung in grundstücksbezogenen Detail- und Übersichtsplänen
- Abgleich mit vorhandenen Daten
- Statistische Auswertung der Messungen

