

# Uelzen

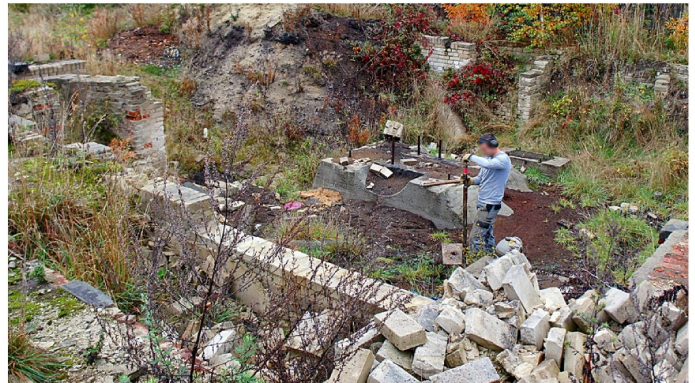
## Altstandort Sägewerk

### Orientierende Untersuchung

#### Projektbeschreibung:

Im Zuge geplanter Umnutzungen war für den Bereich eines ehemaligen Sägewerkes zu prüfen, ob es durch die vorangegangene Nutzung zu schädlichen Bodenveränderungen gekommen ist.

Hierzu erfolgten umfangreiche Untersuchungen des Geländes, die auf die Erfassung der potentiellen Schadstoffe aus der Nutzung von Holzschutzmitteln abzielten.



#### Leistungsumfang:

- Zeitzeugenbefragung
- Kleinrammbohrungen und Bodenanalysen
- Oberbodenuntersuchung gemäß BBodSchV
- Detaillierte horizontbezogene Feststellung der Schadstoffverteilung
- Abschätzung potentieller Gefährdungen

